

Wildverband metselwerk

Wildverband is een metselverband zonder regelmaat, maar wel met een gelijkmatige stootvoegbreedte. Koppen en strekken worden daarbij in ogenschijnlijk willekeurige volgorde in het metselwerk opgenomen. Het verband is oorspronkelijk bedacht om stenen met 'grote' maatafwijkingen te kunnen verwerken. Tegenwoordig wordt *Wildverband* ook om andere redenen veel toegepast. Toch is het maken van een perfect wildverband niet eenvoudig. Bij elke laag moet goed worden gekeken op welke wijze aan de regels kan worden voldaan. Er bestaan geen wettelijke- of in Nationale en/of Europese normen vastgelegde regels voor wildverband.

De Uitvoeringsrichtlijn metselwerkconstructies (SKG-IKOB publ. PBL0357) zal naar verwachting Wildverband als volgt gaan omschrijven:

Wildverband is een metselverband zonder regelmaat dat bestaat uit:

- strekken, drieklezoren en koppen;
- overlappingsen in het verband van minimaal een klezoor;
- vallende tanden van een klezoor of kop niet meer dan 6 lagen schuin boven elkaar;
- staande tanden niet meer dan 6 lagen boven elkaar (*dit geldt ook op hoeken en bij muurbeëindigingen*);
- hoeken en muurbeëindigingen beginnen met een strek, drieklezoor of kop (*bij muurbeëindigingen of aansluitingen is een passteen toegestaan*);



Fig. 1: voorbeeld met vallende en staande tand

Om te voorkomen dat nabij dilataties (met een breedte van 5 mm) de indruk wordt gewekt dat er *zeer lange* bakstenen zijn toegepast adviseert KNB

om daar extra aandacht aan te besteden en bijvoorbeeld de beëindigingen met een strek aan de andere zijde af te wisselen met een kop.

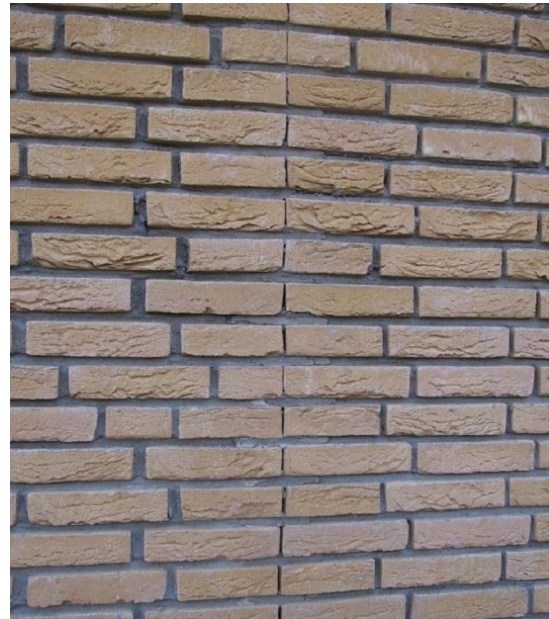


Fig. 2: minder fraaie uitvoering bij dilatatievoeg

Velp, april 2013